

## TEAM stellt aus:

## ■ DOAG-Anwenderkonferenz

Auf der vom 8.-10. November in Mannheim stattfindenden DOAG-Anwenderkonferenz geht es um Neuentwicklungen im Oracle-Umfeld, interessante Vorträge, Praxis-Know-how und den persönlichen Austausch. Erfahren Sie Neuigkeiten im Oracle-Umfeld aus dem Hause TEAM auf dem Stand C 13.

Besuchen Sie auch unsere Vorträge oder den Schultag!

## ■ TEAM Logistik-Forum 2005

Mit dem Schwerpunkt "Logistik-Strategien und IT im Spannungsfeld zwischen Vision und Realität" setzt das 6. TEAM Logistik-Forum am 22. November in Paderborn wieder wichtige Akzente für die Branche. Welche heutigen Visionen werden die Logistik-Praxis von morgen bestimmen, lautet die zentrale Fragestellung. Weitere Informationen zu der hochkarätig besetzten Veranstaltung finden Sie unter [www.team-pb.de/news/veranstaltung.htm](http://www.team-pb.de/news/veranstaltung.htm).

**Merken Sie sich den 22. November schon jetzt vor!**

## Schulungen und Workshops

## DOAG-Schulungstag am 11.11.2005 in Mannheim

Im direkten Anschluss an die Deutsche Oracle-Anwenderkonferenz in Mannheim bietet TEAM im Rahmen des DOAG-Schulungstages erstmals eine Schulung mit dem Thema "Von Forms zu Java - über die Integration zur Migration" an. Weitere Informationen und das Anmeldeformular finden Sie im beiliegenden Prospekt oder unter [www.doag.org/konferenz](http://www.doag.org/konferenz).

TEAM bietet **Standard-Schulungen und individuelle Workshops** zu aktuellen Oracle-Technologien und -Anwendungen an. Die Schulungen finden an festen Terminen in den TEAM-Räumlichkeiten in Paderborn statt. Inhalte, Ort und Termine für unsere individuellen Inhouse-Schulungen oder Workshops stimmen wir passgenau mit unseren Kunden ab.

Informationen über Inhalte und Umfang der Schulungen und Workshops sowie über Termine, Kosten und vieles mehr finden Sie im Internet unter [www.team-pb.de/training/oracle.htm](http://www.team-pb.de/training/oracle.htm) bzw. im TEAM-Schulungskatalog. **Fordern Sie Ihr persönliches Exemplar des neuen Katalogs 2006 noch heute an!**

**Wir freuen uns auf Ihr Feedback!**

## Kontakt

Thorsten Staude - Vertrieb / Beratung  
Fon: 05254 / 8008 - 36  
eMail: [tst@team-pb.de](mailto:tst@team-pb.de)



## ■ CeBIT 2006 vom 9. - 15. März 2006

## PARTNERSTAND

TEAM informiert auf der CeBIT über zukunftsweisende Lösungen auf Basis der Standardsoftware ProPlan®, ProStore® und ProTrace.

## DOAG Partnerstand

Technologie- und Anwendungs-Highlights im Oracle-Umfeld präsentiert TEAM auf dem DOAG-Partnerstand der CeBIT.

## ■ Anuga FoodTec vom 4. - 7. April 2006

Gemeinsam mit dem Funk-Hardware-Anbieter Psion Teklogix präsentiert TEAM auf der in Köln stattfindenden Anuga Foodtec innovative modulare IT-Lösungen für die Nahrungsmittelindustrie auf Basis der TEAM-Standardssysteme ProPlan®, ProStore® und ProTrace.

## Kontakt

Martina Rottschäfer  
Fon: 05254 / 8008 - 51  
eMail: [marketing@team-pb.de](mailto:marketing@team-pb.de)



## Impressum

## Herausgeber



Partner für Technologie und angewandte Methoden der Informationsverarbeitung GmbH

Hermann-Löns-Straße 88  
33104 Paderborn

Fon 05254 / 8008 - 0  
Fax 05254 / 8008 - 19  
[marketing@team-pb.de](mailto:marketing@team-pb.de)  
[www.team-pb.de](http://www.team-pb.de)

Redaktion  
Michael Baranowski - Geschäftsführer  
Martina Rottschäfer - Marketing

Layout und Design  
Martina Rottschäfer

## TEAM inForm



Ausblicke  
Projekte  
Neuheiten  
Veranstaltungen  
Schulungen

## Editorial

Herzlich Willkommen zur TEAMinForm im Oktober 2005!

Deutschland hat gewählt und hinterlässt die politische Elite des Landes ratlos wie nie zuvor. Keine der angetretenen Parteien hat ein eindeutiges Wählermandat für ihr Konzept erhalten. Die Umsetzung dringend notwendiger Reformen zur Beseitigung der deutschen Wachstumsschwäche wird sicher in den nächsten Jahren noch schwieriger werden.

Dennoch ist es wichtig, mit Optimismus und Zuversicht nach vorne zu blicken. So formulierte Zygmunt Mierdorf, Vorstandsmitglied der Metro AG und Treiber der RFID-Initiative, zuletzt während der Dortmunder Gespräche treffend: Deutschland braucht Menschen mit Lust auf die Zukunft. Menschen, die Bedenken zur Seite legen, Neues probieren und kraftvoll anfangen, um die Zukunft aktiv mit zu gestalten.

Diesem Aufruf können wir von ganzem Herzen nur zustimmen. Mit neuen Konzepten und innovativen Softwarelösungen konnte TEAM in den letzten Monaten wieder eine Reihe neuer

Kunden wie die Pralinenfabrik Peters und den Lübecker Nahrungsmittelspezialisten G.C. Hahn gewinnen und so die positive Unternehmensentwicklung fortsetzen.

Im November steht mit dem TEAM Logistik-Forum eine interessante Veranstaltung an, die für neue Impulse im Umfeld der Logistik steht. Weiterhin lockt die 18. DOAG-Konferenz mit 140 Fachvorträgen zu aktuellen Technologiethemen nach Mannheim. Wir sind auch wieder dabei und bieten vor Ort einen interessanten Schultag an - siehe beiliegenden Prospekt.

Nutzen Sie die vielfältigen Möglichkeiten, neueste Entwicklungen und Trends aufzunehmen. Wir freuen uns auf das Gespräch mit Ihnen!



Geschäftsführung TEAM:  
Michael Baranowski, Heike Käferle

## Integrierte ERP-Lösung mit ProPlan®, ProStore® und ProTrace®

## Pralinen-Spezialist Peters stellt Rückverfolgbarkeit mit neuer ERP-Lösung sicher

Die Peters GmbH, Spezialist für hochwertige Pralinen und feinstes Saison-Gebäck, hat TEAM mit der Einführung einer integrierten ERP-Lösung beauftragt. Das neue System, das auf den TEAM-Produkten ProStore®, ProPlan® und ProTrace basiert, stellt die Rückverfolgbarkeit von Lebensmitteln gemäß EU-Verordnung 178/2002 sicher und unterstützt sämtliche Geschäftsprozesse.



PETERS  
Die süßen Seiten des Lebens

Die Peters GmbH ist am Standort Lippstadt aktiv und produziert dort mit durchschnittlich 70 Mitarbeitern hochwertige Trüffel, Pralinen, Gebäck sowie Christstollen und Baumkuchen. Zur Produktpalette des 1936 als kleines Eiscafé gestarteten Unternehmens gehören heute ca.

3000 verschiedene Verkaufsartikel, die hauptsächlich für verschiedene deutsche und internationale Handelsunternehmen produziert werden.

Um die zukünftige Unternehmensentwicklung auch IT-seitig optimal zu unterstützen und in Produktion und Lagerung weiterhin flexibel zu sein, hat sich Peters nun für eine integrierte ERP-Lösung aus dem Hause TEAM entschieden. Die neue Lösung löst die bisher eingesetzten IT-Systeme ab und sorgt für eine durchgängige Unterstützung der Geschäftsprozesse. Weiterhin sorgt das System für die Erfüllung der EU-Verordnung 178/2002, indem es die Rückverfolgbarkeit sämtlicher hergestellter Zwischen- und Fertigprodukte lückenlos sicherstellt. Mit den bisherigen Systemen war die hierfür notwendige durchgängige Chargenverfolgung nicht möglich. Die Einführung der neuen Lösung ist für Anfang 2006 geplant.

## Bericht aus den Projekten

### 10 Jahre Partner: TEAM und Peter Greven Fettchemie

Die Peter Greven Fettchemie GmbH setzt seit 10 Jahren erfolgreich die TEAM-Produkte ProPlan® und ProStore® ein. Die Partnerschaft begann im Jahre 1995 zunächst mit dem Einsatz von ProStore® zur Optimierung der logistischen Prozesse. Ein Jahr später kam auch das ERP-System ProPlan® zum Einsatz.



Partner der Industrie

Seither passt sich die TEAM-Software flexibel an die Unternehmensentwicklung an. So wurde im Jahr 2000 die Firma Peter Greven Nederland C.V. mit Firmensitz in Venlo in die Greven-Gruppe integriert und arbeitet seitdem mit den TEAM-Lösungen. Auch in der Logistik wurde deutlich, dass Potenziale innerhalb der Abläufe durch ein Staplerleitsystem ausgenutzt werden können. Das System wurde 2002 installiert und kontinuierlich ausgebaut. Seit dem Releasewechsel 2004 setzt die Peter Greven Fettchemie auf die neuesten Technologien von Oracle. Die Applikationen ProPlan® und ProStore® werden in einer 3-Tier Architektur unter dem Oracle Application Server betrieben.

Aktuell wird in Euskirchen eine neue Produktionsstätte für die Sparte Hautschutz errichtet, die schon Ende des Jahres die Produktion aufnehmen soll. Auch hier werden zukünftig ProPlan® und ProStore® die Abläufe optimal unterstützen.

### Lübecker G.C. Hahn setzt auf Partnerschaft mit TEAM

G. C. Hahn & Co., seit Firmengründung 1848 mit erfolgreichen Qualitätsprodukten am Markt, schließt mit TEAM einen Vertrag zur Realisierung und Einführung eines Lagerverwaltungssystems auf Basis von ProStore®.

HAHN ist seit der Firmengründung eng mit der Lebensmittelindustrie verbunden. Seit vielen Jahrzehnten ist das Unternehmen als kompetenter und zuverlässiger Technologie-Experte und Ideenlieferant rund um den Globus bekannt. Mit seinen kundenindividuell angepassten Produkten ist HAHN einer der weltweit führenden Anbieter im Bereich der Stabilisierungssysteme. Heute, als globales Unternehmen in 34 Ländern präsent, beschäftigt HAHN weltweit ca. 480 Mitarbeiter.



Nach einem umfassenden Auswahlprozess zur Einführung eines leistungsfähigen Logistiksystems fiel die Entscheidung

### Stryker Trauma GmbH startet Oracle-basiertes Etikettiersystem von TEAM

In enger Zusammenarbeit mit Stryker Trauma hat TEAM das Etikettiersystem SLS (Stryker Labeling System) entwickelt. Das Oracle-basierte System ist passgenau auf die Anforderungen des Unternehmens zugeschnitten und gemäß GMP-Richtlinien der amerikanischen Gesundheitsbehörde FDA validiert.

Die Produkte der Stryker Trauma GmbH in Schönkirchen / Kiel werden weltweit erfolgreich eingesetzt. So kommt bei der Fixierung von Knochenbrüchen statistisch gesehen alle 2,7 Minuten ein "Kieler Nagel" von Stryker zum Einsatz.

Etiketten für die Kennzeichnung medizintechnischer Produkte müssen sowohl flexibel zu erstellen als auch inhaltlich absolut fehlerfrei sein. Das neue SLS bietet eine Vielzahl von Funktionen, mit denen dies sichergestellt wird. So protokolliert es vollständig rekonstruierbar sämtliche Bewegungs- und Stammdatenvorfälle, unterstützt unbegrenzt mehrsprachige Artikelbeschreibungen (wahlweise als UNICODE-Text oder als Grafik) und ermöglicht eine freie Sprachwahl der Dialogführungstexte. Benutzerverwaltung, Zugangskontrolle und Plausibilitätsprüfungen im Datenbestand arbeiten eng verzahnt mit der Datenbank unter maximaler Ausnutzung der Oracle-Features.



unter maximaler Ausnutzung der Oracle-Features.

auf TEAM. Den Ausschlag gaben die umfassende Branchenerfahrung sowie der hohe Überdeckungsgrad der ProStore®-Funktionalität mit den Anforderungen von HAHN.

Mit der neuen Logistiklösung sollen sämtliche Abläufe in Bezug auf die Genauigkeit und die Qualität der logistischen Daten optimiert und eine exakte Lagerplatzverwaltung eingeführt werden. Weiterhin soll die Transportsteuerung über ein funkgestütztes Staplerleitsystem erfolgen. Ein weiteres Ziel ist eine durchgängige und integrierte Chargenverfolgung. ProStore® wird über Schnittstellen an das bei HAHN eingesetzte individuelle ERP-System angebunden.

Im ersten Step wird ein detailliertes Pflichtenheft erstellt, um die exakten logistischen Anforderungen bei HAHN auf die Standardsoftware ProStore® abzubilden. Die Umsetzung des Lösungskonzeptes und die Einführung des Systems sind zu Beginn des Jahres 2006 geplant.

Powered By

ORACLE

## Technologie-Highlights

ORACLE

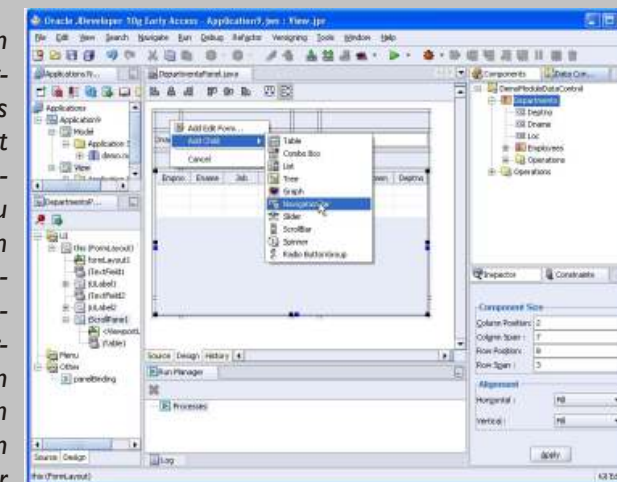
### Oracle ADF - ein Java-Framework mit Wiedererkennungswert

Stand die Gemeinde der Oracle Forms Entwickler der Java-Technologie lange noch kritisch gegenüber, so ist spätestens mit der Verfügbarkeit der neuesten Entwicklungswerkzeuge eine Brücke zwischen den Welten geschlagen worden.

Die Offenheit von Oracle Forms in der Applikationslogik und die Möglichkeit, Java-Komponenten in das Layout zu integrieren, bietet nicht nur die Möglichkeit, bislang ungelöste Aufgabenstellungen leichter zu realisieren, sie erlaubt auch dem Mitarbeiter an Hand kleiner Aufgabenstellungen in die J2EE-Entwicklung zu wachsen. Beginnend mit Erweiterungen im Layout über den Zugriff auf lokale Ressourcen durch Java-Beans bis hin zur Integration von fremden Java-Diensten kann der Entwickler sich mit neuen Frameworks beschäftigen, ohne sich vorab mit allen Details einer neuen Technologie auseinander setzen zu müssen.

Sind die Erfahrungen gesammelt und steht das erste reine Java-Projekt an, bietet der JDeveloper eine Vielzahl von Assistenten, bereits implementierten Entwurfsmustern im Framework und konfigurierbaren Komponenten, mit denen die bislang lästige Ausprogrammierung und tiefere Auseinandersetzung mit diesen

Themen entfallen. Dabei unterstützt ADF die Erstellung vom Datenmodell über die Applikationslogik bis zur Gestaltung der Oberflächen, ganz gleich, ob eine Client/Server, Web oder Wireless-Applikation erstellt werden soll.



Formular-Entwicklung mit ADF

Für einen Wechsel der Forms-Entwickler in die Welt von ADF werden „Best-Practices“ zur Verfügung gestellt, die bekannte Vorgehensweisen aus Forms auf die Muster von J2EE abbilden. Layoutdefinitionen, Benutzerberechtigung, Fehlerbehandlung, Programmablauf und Mehrsprachigkeit finden ihr Pendant in der ADF-Entwicklung und erlauben eine Migration der bestehenden Forms-Anwendungen.

TEAM verwendet die zugrundeliegende Technologie von Oracle ADF seit mehreren Jahren erfolgreich und hat mit den ersten Projekten eigene Assistenten erstellt, die sich durch die offene Integration in den JDeveloper einbinden lassen.

Mehr zu diesem Thema erfahren Sie in unserem DOAG-Vortrag und dem anschließenden Schulungstag, bei dem Sie praktische Erfahrungen bei der Gegenüberstellung der Entwicklungswerkzeuge und einer Migration sammeln können.

### TEAM-Remote-Wartungsservice für Oracle Datenbank und Application Server

Auf der einen Seite werden die Anforderungen an das Know-How eines Datenbankadministrators immer komplexer, auf der anderen Seite bietet Oracle immer mehr Funktionalitäten zur Überwachung und Monitoring der Systemlandschaften.

Aus dieser Situation wurde der TEAM-Remote-Wartungsservice geboren, der die Unternehmen von routinemäßigen Arbeiten und Korrekturereingriffen entlastet. Mit Hilfe des Oracle Enterprise Managers werden geeignete Schwellwerte und Warngrenzen definiert, die mit automatischen Benachrichtigungen direkt die TEAM-Hotline informieren, so dass unsere Mitarbeiter proaktiv eingreifen und für die Betriebssicherheit der Datenbanken sorgen können.

Gepaart mit einer zyklischen Remote-Überwachung weiterer Kenngrößen der Datenbank durch TEAM-Mitarbeiter ergibt

sich daraus für die Unternehmen ein Paket an Dienstleistungen, mit dem sie sich von den Aufgaben der Administration befreien können.

Durch den verbreiteten Einsatz des Oracle Application Servers (AS) ergeben sich im Betrieb der Anwendungen Fragestellungen, die zuvor bei Client-Server-Technologien nicht von Bedeutung waren. Auch in diesem Bereich fließt das Know-How von TEAM in die Remote-Wartung des AS ein. Fehler-, Performance- und Ressourcenkenngrößen werden rund um die Uhr überwacht und mögliche Gefahren durch geeignete Maßnahmen vorbeugend verhindert.

Eine Reihe von Unternehmen nutzt heute bereits den Remote-Wartungsservice für die eingesetzten Komponenten - auch ohne ein Produkt oder eine Lösung von TEAM einzusetzen.